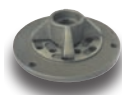


GRINDER GL 1000

КАНАЛИЗАЦИОННЫЕ НАСОСЫ С РЕЖУЩИМ МЕХАНИЗМОМ



Назначение: Разработано специально для индивидуальных и коллективных систем дренажа и водоотведения в том числе и фекальных вод.

Рабочий диапазон: Производительность - от 0 до 18 куб.м./час Напор - до 23,5 м.в.с.

Максимальное рабочее давление: Максимальная глубина погружения - 10 метров.

Перекачиваемая жидкость: Состав - Дренажные и сточные воды из септиков и выгребных ям. Температура - для санитарной воды от 0 до +40 гр.С

Основные материалы: Гидравлический корпус, рабочее колесо, верхняя крышка, кожух двигателя - чугун, вал, ручка и крепежные элементы - нержавеющая сталь, режущий механизм изготовлен методом точного литья с последующей механической и термической обработкой из стали AISI 440C. Торцевые уплотнения - графит/керамика

Особенности: Уплотнение вала - двойное торцевое уплотнение. Двигатели однофазных моделей оборудованы встроенным конденсатором и тепловым выключателем (отдельный блок). Для трехфазных двигателей необходимо предусмотреть внешнюю защиту от перегрузки. Модели с индексом «М-А» дополнительно оборудованы поплавковым выключателем.

Монтаж: Вал двигателя в вертикальном положении. При продолжительной работе насос должен находиться в полностью погруженном положении.

Стандартное электропитание: 1x230 В, 3x400 В

Степень защиты: IP 68

Класс изоляции: F

ТЕХНИЧЕСКИЕ ХАРАКТЕРИСТИКИ

МОДЕЛЬ	КОД	ЭЛЕКТРИЧЕСКИЕ ХАРАКТЕРИСТИКИ				DNM	ВЕС кг	К-ВО НА ПАЛLETTE	
		ИСТОЧНИК ПИТАНИЯ	МАКС. МОЩНОСТЬ кВт	НОМИНАЛ. МОЩНОСТЬ					
				кВт	л.с.				
Grinder GL 1000 MA	60145475	1X220 - 240 V~	1,6	1,1	1,5	7	2"	29	6
Grinder GL 1000 MNA	60145476	1X220 - 240 V~	1,6	1,1	1,5	7	2"	29	6
Grinder GL 1000 TNA	60145477	3X400 V~	1,5	1,1	1,5	3	2"	29	6